

## I 企业简介

大连吉尔林克土工合成材料有限公司座落在风景秀丽的东北亚国际物流中心城市-大连，是从事土工布生产的专业企业。公司建立于 2006 年，在持续良好的发展状况下成为了国内第一家出口土工布的企业。

公司于 2012 年成立了大连格尔迈斯合成材料有限公司，并依据中国国家土工布标准进行生产，同期实现了与国际标准进行接轨的目标。同年成立了大连工环建测试服务有限公司，在积极发展的状态下于 2016 年 5 月通过了中国合格评定国家认可委的认证：可在土工行业领域内进行材料检测并出具权威性报告。

中国的土工布产业起步于 80 年代初，在后期的发展过程中建筑部门把对土工布的应用列入到设计规范中，并制定了相关的国家标准。吉尔林克是中国土工布生产行业领域的专业企业，近几年的发展推动了中国土工布行业从空白到与国际化接轨的完整过程。

公司为了推动企业发展，加强质量管理，保证产品质量，确保顾客满意，在成立之初按照 ISO9001 标准建立质量管理体系进行质量控制，并通过了认证。

大连吉尔林克土工合成材料有限公司秉承“质量第一、用户至上、诚实守信、双赢互惠”的企业理念，坚持为顾客提供优质的土工布产品。



## II 质量方针

质量方针体现了本企业对产品质量的一种承诺,通过不断的完善来满足对方针持续改进的承诺。

本企业的质量方针:

以创新求发展—————我们致力于新产品的开发,通过不断创新研发出新的产品,以满足顾客需求及未来产品的发展方向。

持续改进产品质量—————针对每个订单我们都会为顾客制定产品质量计划,重点关注产品在每个生产环节中的质量控制,从而提高产品质量。

全员参与—————针对每个人,我们制定了岗位职责及规范要求,并定期培训及考核,使他们都明白自己在工作中的职责和权限,能够确保他们实施每个活动中是能够胜任的。

与时俱进开拓进取—————我们的所有生产过程是完全按照 ISO9001 标准流程来实现的,能够确保我们生产出来的产品符合及满足顾客要求。

以服务保证顾客满意—————我们致力于给我们客户提供高质量的产品和服务,这需要本组织内全体工作人员在质量方面的承诺,并满足及超越顾客的需求。

为了实现质量方针,我们建立了质量目标,并通过持续有效的管理控制来实现质量目标的达成,从而满足质量方针的要求。我们会不断地提供让顾客满意的产品,因为这是我们始终不变的方向。



我们始终致力于通过不断的持续改进  
来满足一切需求。

### III 生产能力

我们在每个生产车间都拥有国内的最先进的生产及检测设备，凭借这些齐全的设备来保证一个高质量的产品，在产品过程控制中，会及时依据实验室检测数值结果，来不断地调整生产工艺参数，从而有效的保证产品质量。我们每年的产能能够生产出约 2000 万平米的土工布产品。

在管理方面，我们有专业的技术人员现场指导，保证工艺参数的稳定，具有健全的管理制度、成熟的生产能力、完善的生产设备。

我们的企业是通过 ISO9001、ISO14001、OHSAS 认证的，是有能力提供满足顾客及市场需求的企业。





## IV 奖项

吉尔林克是生产土工布的专业企业，公司在不断发展的同时，通过全体员工的共同努力，获得了以下资质：



- ◆ 中国土工合成材料工程协会会员单位  
(大连吉尔林克土工合成材料有限公司于 2013 年取得该资质)
- ◆ 国际土工合成材料工程协会会员单位  
(大连吉尔林克土工合成材料有限公司于 2013 年取得该资质)



- ◆ 中国合格评定国家认可委员会——实验室认可  
(大连工环建测试服务有限公司于 2016 年取得该资质)



- ◆ ISO9001-2008 质量管理体系认证  
(大连吉尔林克土工合成材料有限公司于 2014 年通过审核认证)  
(大连格尔迈斯合成材料有限公司于 2014 年通过审核认证)



- ◆ ISO14001-2004 环境管理体系认证  
(大连吉尔林克土工合成材料有限公司于 2016 年通过审核认证)  
(大连格尔迈斯合成材料有限公司于 2015 年通过审核认证)  
(大连工环建测试服务有限公司于 2016 年通过审核认证)



- ◆ OHSAS-2007 职业健康安全管理体系认证  
(大连吉尔林克土工合成材料有限公司于 2016 年通过审核认证)  
(大连格尔迈斯合成材料有限公司于 2015 年通过审核认证)  
(大连工环建测试服务有限公司于 2016 年通过审核认证)



- ◆ SA8000 社会责任体系认证  
(大连格尔迈斯合成材料有限公司于 2017 年通过审核认证)



## V 质量管理

### 承诺

吉尔林克一直致力于给我们的客户提供高质量的产品和服务，这需要我们全体工作人员在质量方面的承诺，从而满足和超越顾客的要求和期望。

我们始终追求从满足高质量的原材料入手，我们建立了供应商评估程序，对原材料供应商进行评价，优先选用评价合格的供应商，从而达到原材料的采购质量能够满足我们的要求。在产品实现过程中，我们依据产品质量计划在过程中进行质量控制，对各个控制点进行监督检查，能过做到自检、互检、专检；在产品检测方面，我们的实验室是经过 CNAS 认证通过的，实验室拥有高性能、完善的检测设备，我们会公正的作出检测结果，每批次发货产品都会有一份检测报告，检测报告内包含了检测指标等信息内容，检测记录会根据授权方的要求适当留存，以便后续查阅。

我们会定期对检测数值进行数据分析，客观的汇总得出结论，从而更加有效的持续改进产品质量，这样有利于提高每卷土工布的产品质量；有效的完成产品实现过程中的质量管理。

我们会阶段性的对检测数据进行汇总分析，并定期发布最新且有效的指标单。所发布的指标单的标准包括：ASTM（美国材料试验协会）；AS（澳大利亚国家标准）；GB（中华人民共和国国家标准）；顾客可以在吉尔林克的网站上及时获取相关产品最新有效的数据。



# VIISO 质量认证证书



## 质量管理体系认证证书

大连吉尔林克土工合成材料有限公司

注册地址：辽宁省大连市沙河口区迎春街4号418室  
生产/经营/办公地址：辽宁省大连市甘井子区由家村东南山工业园 8888-1

质量管理体系符合  
GB/T19001-2016/ISO9001:2015 标准要求  
通过认证的范围为：

土工合成材料的出口

证书编号：	05318Q31521R0S
证书颁发日期：	2018年06月21日
证书有效日期：	2018年06月21日至2021年06月20日
初次认证日期：	2018年06月21日
获证组织机构代码：	79203057-3

本证书在国家规定的有效行政许可、资质范围内一并使用方可有效  
本证书信息可在国家认证认可监督管理委员会官方网站 ([www.cnca.gov.cn](http://www.cnca.gov.cn)) 上查询  
监督审核日期到期后，未粘贴相应激光防伪监督审核合格标志，此证书无效

第一次监审		粘贴监督审核合格标志
-------	--	------------



总经理:



中国认可  
国际互认  
管理体系  
MANAGEMENT SYSTEM  
CNAS C053-M

认证机构注册地址：北京市东城区建国门内大街7号701  
认证机构通讯地址：北京市东城区建国门内大街7号光华长安大厦一座701  
电话：010-50981300 邮编：100005 网址：[www.ngv.org.cn](http://www.ngv.org.cn)  
电话：010-50981300 邮编：100005 网址：[www.ngv.org.cn](http://www.ngv.org.cn)



## VII ISO 认证

ISO 标准是国际成功的通用标准之一，企业在申请 ISO9001 认证时需要在内部体系中运行一段时间，并且达到符合标准要求条件。ISO9001 质量管理体系可以控制质量成本，减少浪费并提高生产率。顾客对获得质量体系认证的企业更加信任，行之有效的质量体系可以改进产品质量，提高企业及其产品在开放市场的中的竞争力，同时也可以为企业提科学性的质量管理和保证的方法，从而提高内部管理水平。

ISO 系列标准能给企业带来的好处：

- 1、为企业提科学性的质量管理和保证的方法，从而提高内部管理水平。
- 2、明确企业内部各类人员的职责，避免职责推诿，减少麻烦。
- 3、使全部质量工作有可知性、可见性和可查性，通过培训使员工更加了解质量的重要性及工作要求。
- 4、使产品质量得到根本的保证。
- 5、降低企业的管理成本和损失成本，提高效益。
- 6、增强客户对供应商的信心。
- 7、提高企业形象，提升竞争实力。
- 8、满足市场准入的要求。
- 9、以满足顾客需求为主要关注焦点。



## VIII 质量控制

在整个产品的生产过程，我们会有一些列严格、准确、有效的控制手段，能够有效保证最高水平的产品质量和对顾客的服务，在产品质量保证上采取领导负责制，只有将生产出来的产品满足企标、国标及顾客要求时才可以放行发货。我们的人员是经过培训上岗的，并在岗期间进行定期系统的培训考核，保证每个人有能力满足提供产品要求的能力，我们的质量保证检测人员负责日常的产品监控，并将检测结果及时反馈到生产部门相关人员，生产部门人员将检测结果进行及时有效的控制分析，从而确保产品质量。

在产品生产过程中，我们针对每次订单/合同会制定产品质量控制计划，能够有效控制产品在生产过程中的重点质量控制点，并依据顾客的要求，共同进行二方及三方现场质量见证。

我们的产品检测结果会及时录入到数据库里，数据库紧密关联生产信息，以此作为依据来更新工艺作业指导书和企标/指标单，从而提高工艺水平和产品质量。

我们的实验室是通过 CNAS 认证的，并定期进行校准检定，有能力提供公平、公正、客观、合法的检测，这也是质量过程控制中的一个重要方式，实验室的主要检测设备包括：

### 原材料检测设备：

1. 通风式快速八篮烘箱
2. 卷曲弹性仪
3. 快速油脂抽出器
4. 电子单纤维强力机
5. 纤维比电阻仪

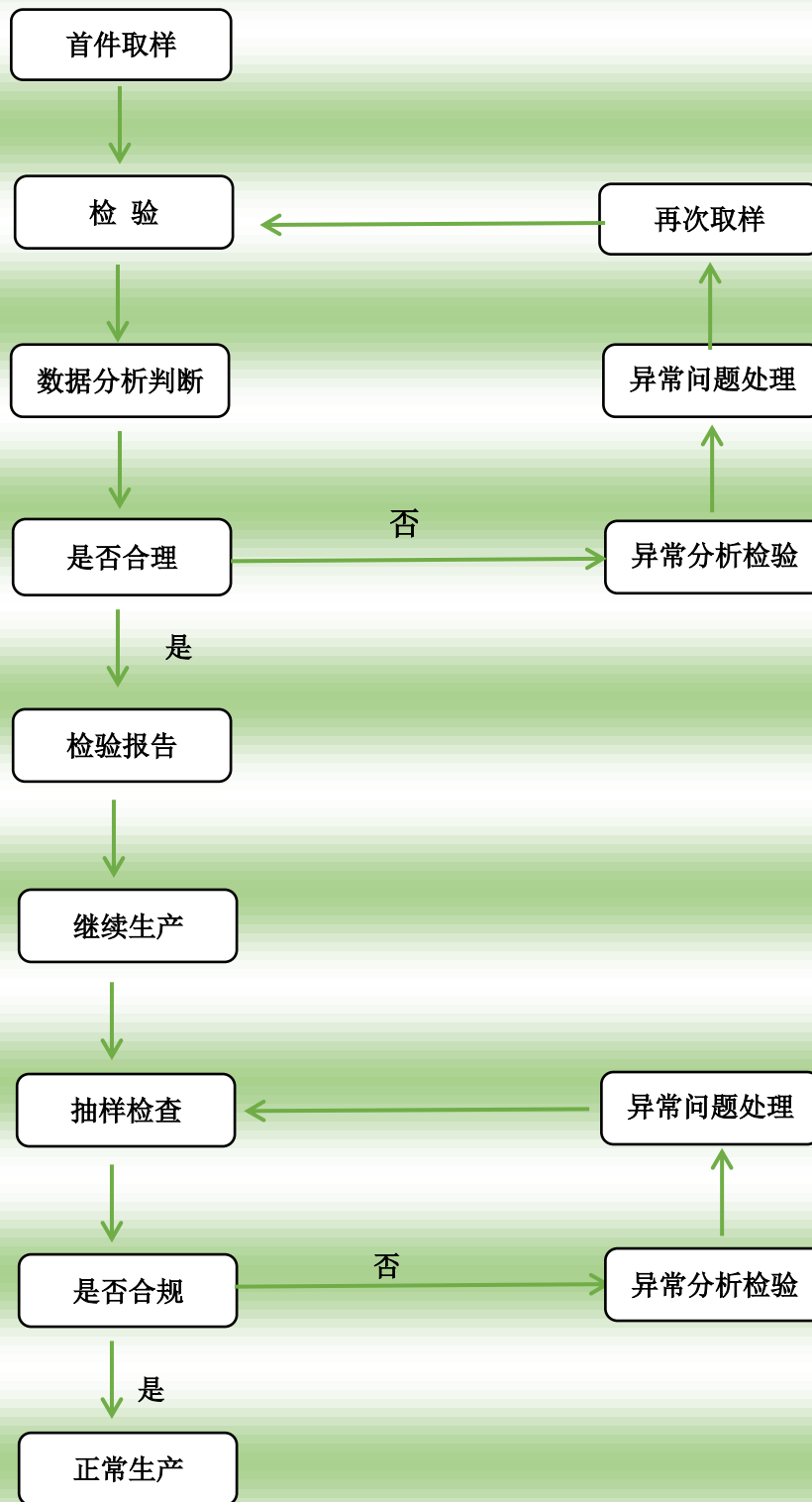
### 过程检测设备：

1. 万能材料试验机
2. 电子压力试验机
3. 电子天平
4. 厚度仪
5. 落锥设备
6. 震动筛
7. 电子秤
8. 透水仪



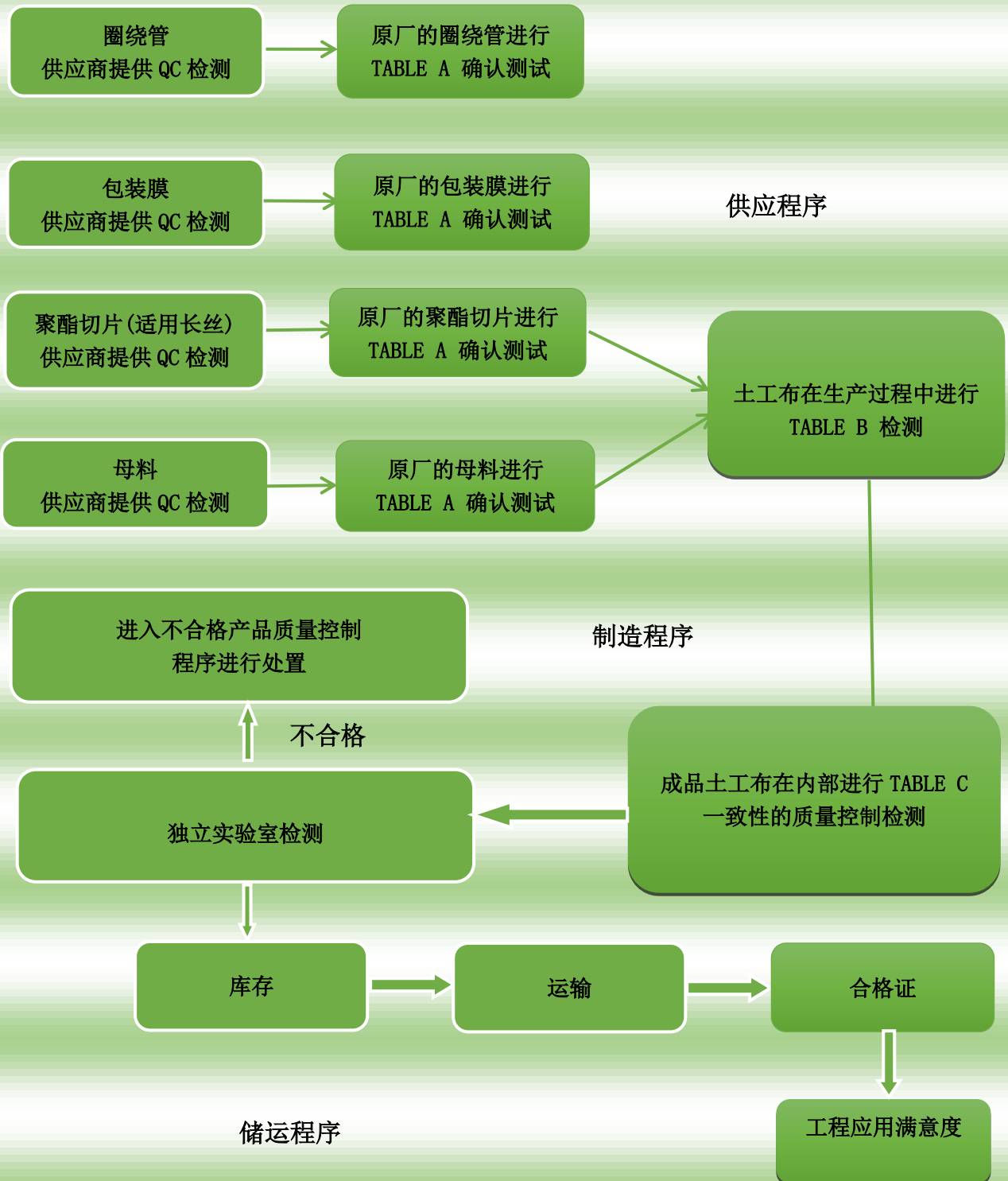


### IX 生产过程质控流程图





### X 生产过程质检流程图





## XI 土工布质量控制要求

### 原材料检测标准

测试名称	测量单位	测试方法	测试频率	测试类别
断裂强度	CN/detx	GB/T14337-2008	每批次一次	原料检验
断裂伸长率	%	GB/T14337-2008	每批次一次	原料检验
比电阻	$\Omega \cdot \text{cm}$	GB/T14342-1993	每批次一次	原料检验
卷曲数	mm	GB/T14338-2008	每批次一次	原料检验
卷曲度	%	GB/T14338-2008	每批次一次	原料检验
卷曲回复率	%	GB/T14338-2008	每批次一次	原料检验
卷曲弹性率	%	GB/T14338-2008	每批次一次	原料检验
线密度	%	GB/T14335-2008	每批次一次	原料检验
回潮率	%	GB/T6503-2008	每批次一次	原料检验
含油率	%	GB/T6504-2008	每批次一次	原料检验

TABLE A



**XII 生产过程中的产品检测**

检查项目	测试名称	测量单位	测试方法	测试频率	测试类别
异物	油污	m <sup>2</sup>	内部检测	全过程	鉴别过程
	断针	m <sup>2</sup>	内部检测	全过程	鉴别过程
	杂物	m <sup>2</sup>	内部检测	全过程	鉴别过程
	杂色	m <sup>2</sup>	内部检测	全过程	鉴别过程
布面质量	均匀度	% cv	内部检测	全过程	鉴别过程
尺寸稳定性	长	m	内部检测	全过程	鉴别过程
	宽	m	内部检测	全过程	鉴别过程
	卷经	cm	内部检测	全过程	鉴别过程
	切边	cm	内部检测	全过程	鉴别过程
成卷质量	绕卷松紧度	cm	内部检测	每卷	鉴别过程
	端面齐整度	cm	内部检测	每卷	鉴别过程
	横切直度	cm	内部检测	每次	鉴别过程
	拼接直度	cm	内部检测	每次	鉴别过程
物料平衡	毛重	Kg	内部检测	每卷	鉴别过程
	净重	Kg	内部检测	每卷	鉴别过程
	平均单位面积质量	g/m <sup>2</sup>	内部检测	每卷	鉴别过程

TABLE B



**XIII 最终成品检测**

检查项目	测量单位	测试方法	测试频率	测试类别
单位面积质量	g/m <sup>2</sup>	GB/T13762-2009 AS3706.1 ASTM D5261-10	每班组	符合性
厚度	mm	GB/T13761-2009 AS3706.1 ASTM D5199-12	每班组	符合性
宽条拉伸强力	KN/m	GB/T15788-2005 AS3706.2 ASTM D4595-11	每班组	符合性
梯形撕破强力	N	GB/T13763-2010 AS3706.3 ASTM D4533-15	每班组	符合性
顶破强力	N	GB/T14800-2010 AS3706.4 ASTM D6241-14	每班组	符合性
落锥 (h50)	mm	GB/T17630-1998 AS3706.5	每班组	符合性
强力等级	G	Austroroads	每班组	符合性
刺破强力	N	GB/T19978-2005 ASTM D4833M	每班组	符合性
透水性	l/m <sup>2</sup> /sec	GB/T15789-2005 AS3706.7 ASTM D4491-16	每三个月	符合性
有效孔径	μm	GB/T14799-2005 AS3706.6 ASTM D4751-16	每三个月	符合性

TABLE C



#### XIV 质量保证

我们的质量保证是确保产品质量稳定,从而有效的满足市场及顾客需求。为了有效控制产品质量,我们建立系统的、严格的检测标准值,并建立一套有效的控制程序来保证产品质量。制定的程序会经常进行评审,这些程序能够确保产品的工艺参数被有效控制。

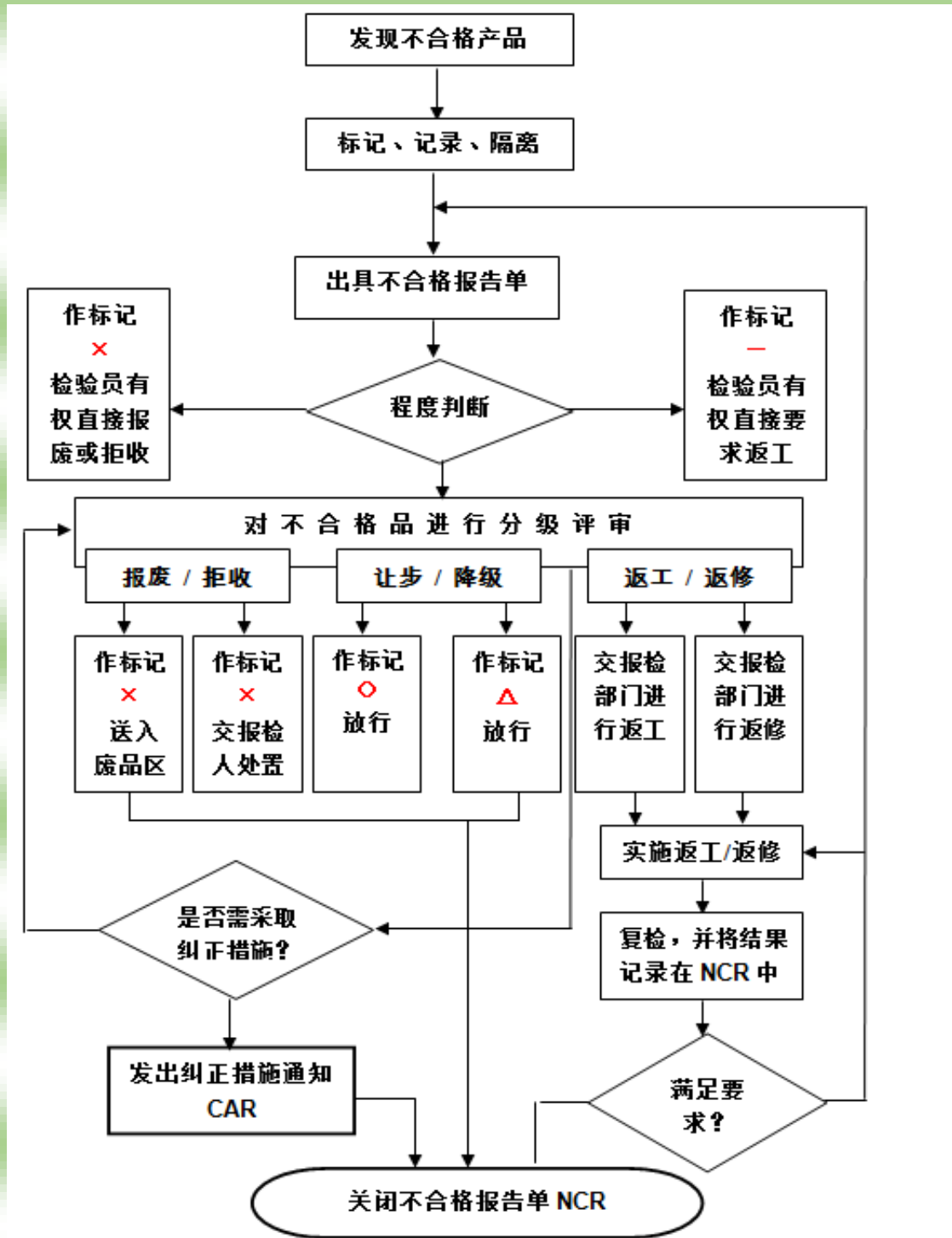
我们的企业已经通过 ISO:9001-2008 质量管理体系认证,是有能力提供让顾客满意的产品。

我们的生产测试频率遵循以下内容:

品名	延长米	宽幅	QC 检测频率	QA 检测频率
GLP-135	310	6	7440	74400
GLP-150	275	6	6600	66000
GLP-155	270	6	6480	64800
GLP-180	230	6	5520	55200
GLP-200	210	6	6300	50400
GLP-250	165	6	4950	39600
GLP-300	140	6	4200	33600
GLP-350	120	6	4320	28800
GLP-400	105	6	3780	25200
GLP-500	80	6	2880	19200
GLP-600	70	6	2520	16800
GLP-800	50	6	1800	12000
GLP-1000	40	6	1440	9960
GLP-1200	35	6	1260	9000



XV 不合格品控制流程图



注解: NCR 不合格报告单      CAR 纠正措施单



## XVI 土工布材料安全指标单

土工布, 又称土工织物, 它是由合成纤维通过针刺而成的透水性土工合成材料. 土工布是新材料土工合成材料其中的一种, 成品为布状, 一般宽度为 4-6 米, 长度为 50-300 米. 土工布是由连续针刺的小于 1% 添加剂 (蜡和炭黑) 构成, 非危险品.

产品名称:

供应商:

大连吉尔林克土工合成有限公司

消防措施

合适的灭火剂:

喷水灭火器

泡沫灭火器

干粉灭火剂

二氧化碳灭火器

从物质中呈现的特殊危害物质,

可能会燃烧产物或产生有害气体:

CO, CO<sub>2</sub>

个人预防:

口罩

环境预防:

无

清理方法:

药物清理

废弃处置

产品:

残余的材料或各自己开挖的材料既可以与垃圾填埋场的土壤材料混在一起, 也可以通过高温加变成二次燃料和水泥, 同时也可以作为可再生能源生产。

受污染的包装:

受污染的包装既可以与垃圾填埋场的土壤材料混在一起, 也可以通过高温加热变成二次燃料和水泥。同时也可以作为可再生能源生产。

运输信息:

根据国家和国际运输条款, 所有产品皆为放心产品。

监管信息:

根据欧洲共同体的规定, 产品可以无标签。

其他信息:

所有的产品数据都是最新的, 但不能保证产品的属性以及平等的法律

应用领域:

加固柔性路面, 修补道路上的裂缝, 防止路面反射裂缝

公路 (包括临时道路) 铁路、堤岸、土石坝、机场、运动场等工程中用以加强软弱地基  
公路、机场、铁路道渣和人工堆石等与地基之间的土工织物的隔离层

水利工程中水井、减压井或斜压管的滤层

垃圾填埋场缓冲衬垫

联系人: 侯艳艳 电话: 15804257316





## XVII 产品描述

短丝针刺土工布是经过原生和再生的聚酯聚合物制造出的且经过针刺而形成的土工布。我们生产的土工布有一系列的要求并按照要求来对产品进行宽度和长度的包装。包装膜的主要颜色是黑色、银灰色。

### 物理和化学性质

外观:	无味的黑色短丝针刺土工布
沸点/熔点:	170°C°
分子量:	
比重:	
挥发性成分:	0%
蒸汽压力:	不适用
燃点:	无可用数据
自燃性:	无数据
pH (1%水溶液)	不适用

### 稳定性和反应性

化学反应:	无
不能与土工布放一起的化学燃料:	石化熔剂和裸露的火点
除非遇到强烈的火点否则土工布不会很容易燃烧	

### 组成成分

聚对苯二甲酸乙二酯:	99 %
TiO2:	0.5 %
蜡/炭黑/润滑油/色素	0.5 %

### 产品接触限制

当产品从包装中取出时，暴露在紫外线下的时间不可超过一个月。



暴露的土工布



暴露的试验架



## XVIII 健康危害信息

### 防护措施

吞食：不可摄入-产品为固体形式，低毒性  
眼睛：建议佩戴有色眼镜  
皮肤：不适用  
吸入：建议佩戴口罩

### 急救措施

吞食：无特殊措施  
眼睛：用清水清洗，如仍有损伤请即刻就医  
吸入：如仍感异样请移动到非工作区域休息  
手部：用清水清洗  
皮肤：用肥皂清洗

紧急联系人：侯艳艳 电话：15804257316  
地址：辽宁省大连市甘井子区由家村东南工业园 8888-1  
电话：+86-（0）411 6600 7883 传真：+86-（0）411 6600 7882



## XIX 储存与搬运

对于储存时间不超过 6 个月的土工布产品,不需要特殊储存条件.我们生产的土工布是采用聚酯和聚丙烯纤维合成的,因此在短期内储存暴露在阳光照射下是具有较强的抗紫外线性能和抗辐射能力以及较高的强力保留率。

产品的包装膜添加了抗紫外剂和抗老化剂,这样使得产品内部免受紫外线照射使产品分解破坏.包装膜一旦在现场移除后,土工布产品应用过程中应具备适当的遮光手段,如不具备条件,产品应于 30 日内完成使用。

产品的存放应具备防水条件,进入水分的土工织物增加了产品重量,使得产品难以正常搬运,我们的成品卷最大重量不超过 250kg,所以建议使用重量分担设备来搬运产品,避免重量过分集中,损害产品。通常应使用叉车、吊车以及其他搬运专用设备。

装卸和搬运过程中要注意保护产品免受损害,施工应用时可使用专用设备或现场人员劳动力,少于 3 米宽幅的土工布产品更适合搬用及铺设要求的施工条件,有拼接标识的产品在施工中需要特殊注意,已方便作出适当的行为调整以满足工厂要求。



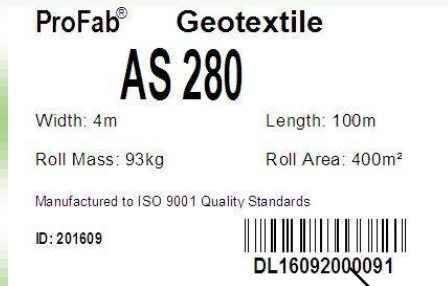
土工布的现场铺设



土工布的现场储存



## XX 标识和包装



每卷土工布都有唯一可追溯性的编号, 可以跟踪产品质量。



我们的鉴定标准将根据其应用场地所在国的使用要求来执行, 如: ASTM (美国标准)、AS (澳大利亚标准)、GB (中国标准) 等; 每卷土工布都有唯一可追溯性的编号来确定其独立身份, 商标不仅粘贴在卷的两端, 还贴在成卷的内管里面。为了成卷产品在现场铺设时能够更加方便与快捷, 我们粘贴了铺设方向标识, 这样能够更好的让使用者掌握产品的铺设方向; 每卷土工布产品, 我们都做到杜绝断针的产生, 所以我们在外包装上粘贴布面粘贴了无断针标识; 其中, 拼接标识代表了该卷产品中, 在某个延长米处有横向切断的不连续处。拼接产品的使用性能仍旧正常使用。

电话: +86-(0)411 6600 7885  
网址: www.geo-textile.com

传真: +86-(0)411 6600 7882  
邮箱: info@geo-textile.com

销售部主管: 侯艳艳  
电话: 15804257316

市场部主管: 齐桐辉  
电话: 13898660216

物流部主管: 韩见翠  
电话: 15998559826

质控部主管: 毕宏基  
电话: 15542415912

采购部主管: 朱广群  
电话: 13942651790

生产部主管: 司承毅  
电话: 15004254665

该质量手册的内容是对我们从生产到售后服务的整个概述, 内容中或许没有包含到可能出现的其他情况。如果您对有着特殊的要求, 请您务必在订购该产品之前通知我们的销售人员, 我们会及时作出让您满意的答复。

大连吉尔林克土工合成材料有限公司持有此版权。版权所有, 盗版必究。